



北海道知事石狩(9)4734号

(株)外山不動産

〒067-0063 北海道江別市上江別西町3-15 営業時間 9:00~17:00

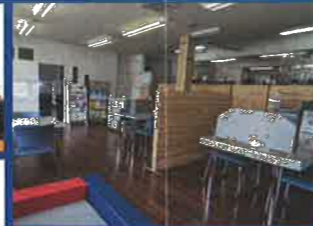
※資料と現状が異なる場合は、現状を優先します。その他費用についてはお問い合わせください。

定休日 第1,3火曜日、水曜日

※取引形態:仲介 広告有効期限:2024年3月31日



TEL:011-384-5761 FAX:011-382-5478 E-Mail:toyamafu@tfinc.co.jp



江別市の不動産のことなら外山不動産におまかせください

広い部屋に住み替えたい、新しく物件を購入したい、この物件はどのくらいで売れるだろうかなど、ご売却・購入・賃貸・管理のご相談は、(株)外山不動産へお気軽にお問い合わせください。



株式会社 外山不動産 [TEL]011-384-5761 [FAX]011-382-5478 お問い合わせ・お申し込みは ☎0120-215915

QR codes for mobile and iPhone versions, and a LINE QR code.

2024.3月号 何よりも、住まいの価格を知ることが第1歩

賃貸物件
売却物件

募集



例えばこんな方

売却したい

- 住み替えをしたい。
- 転勤で、もう使わないので売りたい。
- 利用していない不動産があるが、固定資産税がかかるので売りたい。
- 返済が大変なので売りたい。

貸したい

- 賃貸用の不動産を持っているが、空いて困っている。
- 転勤が戻る予定なのでその間、貸したい。
- ゆくゆくは売りたいが、今のところは貸して賃料を得たい。

仲介情報

掲載物件は一例です。その他多数物件を取り揃えております。ホームページ <http://www.tfinc.co.jp/> Eメール toyamafu@tfinc.co.jp (専任=専任媒介契約 一般=一般媒介契約)

<p>1戸建 [3LDK] 420万円</p> <p>豊幌美咲町</p> <p>交/JR豊幌駅徒歩11分 土/199.20㎡(60.25坪) 建/108.05㎡(32.68坪) 築年月/平成2年3月 取/専任</p>	<p>1戸建 [4SLDK] 780万円</p> <p>南幌町西町</p> <p>交/夕張バス「西町3丁目」徒歩7分 土/276.76㎡(83.71坪) 建/120.90㎡(36.57坪) 築年月/平成3年6月 取/一般</p>	<p>1戸建 [4LDK] 980万円</p> <p>南幌町西町</p> <p>交/夕張バス「西町3丁目」徒歩9分 土/254.27㎡(76.91坪) 建/102.68㎡(31.06坪) 築年月/平成3年7月 取/専任</p>	<p>1戸建 [4LDK] 1,090万円</p> <p>見晴台</p> <p>交/JR高砂駅徒歩35分 土/240.07㎡(72.62坪) 建/102.06㎡(30.87坪) 築年月/昭和60年9月 取/専任</p>	<p>1戸建 [4LDK] 1,250万円</p> <p>ゆめみ野東町</p> <p>交/JR江別駅徒歩29分 土/202.33㎡(61.20坪) 建/110.13㎡(33.31坪) 築年月/平成10年12月 取/専任</p>	<p>1戸建 [4LDK] 1,280万円</p> <p>南幌町緑町</p> <p>交/夕張バス「ダイアナビルズ前」徒歩2分 土/254.47㎡(76.97坪) 建/151.46㎡(45.81坪) 築年月/平成8年5月 取/専任</p>	<p>1戸建 [4LDK] 1,490万円</p> <p>萌え野中央</p> <p>交/JR江別駅徒歩32分 土/201.62㎡(60.99坪) 建/120.89㎡(36.56坪) 築年月/平成9年6月 取/専任</p>
<p>1戸建 [4SLDK] 1,500万円(税込)</p> <p>見晴台</p> <p>交/JR高砂駅徒歩27分 土/243.20㎡(73.56坪) 建/109.30㎡(33.06坪) 築年月/昭和60年11月 取/売主</p>	<p>1戸建 [3LDK] 1,600万円</p> <p>豊幌はみんぐ町</p> <p>交/JR豊幌駅徒歩10分 土/224.45㎡(67.89坪) 建/118.41㎡(35.81坪) 築年月/平成19年7月 取/専任</p>	<p>1戸建 [4LDK] 1,750万円</p> <p>文京台</p> <p>交/JR大森駅徒歩15分 土/250.00㎡(75.62坪) 建/124.21㎡(37.57坪) 築年月/平成6年2月 取/専任</p>	<p>1戸建 [2LDK+3LDK] 2,150万円</p> <p>元江別</p> <p>交/JR江別駅徒歩29分 土/388.09㎡(117.39坪) 建/274.97㎡(83.17坪) 築年月/平成6年3月 取/一般</p>	<p>1戸建 [3LDK] 2,180万円</p> <p>野幌東町</p> <p>交/JR野幌駅徒歩9分 土/294.77㎡(89.16坪) 建/89.10㎡(26.95坪) 築年月/昭和47年9月 取/専任</p>	<p>1戸建 [3LDK+7+1+ス+バス] 2,180万円</p> <p>上江別東町</p> <p>交/JR江別駅徒歩8分 土/146.75㎡(44.39坪) 建/91.91㎡(27.80坪) 築年月/平成7年11月 取/一般</p>	<p>1戸建 [4LDK] 2,298万円</p> <p>緑ヶ丘</p> <p>交/JR野幌駅徒歩20分 土/239.40㎡(72.41坪) 建/102.26㎡(30.93坪) 築年月/平成6年3月 取/一般</p>
<p>1戸建 [6LDK] 2,590万円</p> <p>上江別西町</p> <p>交/JR高砂駅徒歩11分 土/213.30㎡(64.52坪) 建/241.38㎡(73.01坪) 築年月/平成9年7月 取/一般</p>	<p>1戸建 [5LDK] 3,000万円</p> <p>角山</p> <p>交/中央バス「中央角山」徒歩6分 土/1,762.43㎡(533.13坪) 建/154.28㎡(46.66坪) 築年月/平成元年9月 取/専任</p>	<p>1戸建 [5SLDK] 3,480万円</p> <p>対馬</p> <p>交/JR江別駅徒歩40分 土/375.00㎡(113.43坪) 建/145.74㎡(44.08坪) 築年月/平成29年10月 取/専任</p>	<p>1戸建 [6LDK] 7,300万円</p> <p>野幌代々木町</p> <p>交/JR野幌駅徒歩13分 土/1,192.91㎡(360.85坪) 建/163.24㎡(49.38坪) 築年月/昭和62年5月 取/専任</p>	<p>店舗付住宅 [6LDK+店舗+店舗] 1,580万円</p> <p>上江別西町</p> <p>交/JR江別駅徒歩9分 土/247.68㎡(74.92坪) 建/312.48㎡(94.52坪) 築年月/昭和41年12月 取/専任</p>	<p>店舗付住宅 [店舗+3LDK+2SLDK] 2,500万円</p> <p>野幌町</p> <p>交/JR野幌駅徒歩3分 土/132.29㎡(40.01坪) 建/232.66㎡(70.37坪) 築年月/平成6年10月 取/専任</p>	<p>マンション [3LDK] 790万円(税込)</p> <p>野幌町ニコーハイム</p> <p>交/JR野幌駅徒歩7分 建/54.91㎡(16.61坪) 築年月/昭和54年8月 管/5,000円 修/8,000円 取/売主</p>
<p>マンション [2LDK] 1,320万円</p> <p>大森中町 大森コーポ</p> <p>交/JR大森駅徒歩2分 建/73.47㎡(22.22坪) 築年月/昭和56年2月 管/9,430円 修/12,000円 取/専任</p>	<p>マンション [3LDK] 1,398万円(税込)</p> <p>大森中町 大森コーポ</p> <p>交/JR江別駅徒歩5分 建/77.01㎡(23.29坪) 築年月/平成3年4月 管/10,440円 修/10,780円 取/一般</p>	<p>収益1戸建 [5LDK] 1,980万円</p> <p>大森町</p> <p>交/JR大森駅徒歩15分 土/293.75㎡(88.85坪) 建/119.87㎡(36.26坪) 築年月/昭和57年10月 備考/オーナーチェンジ、満室時利回り3.87% 取/専任</p>	<p>収益アパート [2DK×12室] 2,150万円</p> <p>メゾンアメニティ</p> <p>交/JR江別駅徒歩7分 土/621.46㎡(187.99坪) 建/503.52㎡(152.31坪) 築年月/平成3年10月 備考/現況利回り9.76% 取/専任</p>	<p>収益アパート [1DK×10室] 2,500万円</p> <p>外生町 ニュー男生ハイム2</p> <p>交/JR高砂駅徒歩14分 土/277.00㎡(83.79坪) 建/391.23㎡(118.34坪) 築年月/昭和62年6月 備考/満室時利回り11.42% (現況利回り10.41%) 取/専任</p>	<p>収益アパート [1DK×12室] 4,700万円</p> <p>文京台 ホープハウス</p> <p>交/JR大森駅徒歩25分 土/303.28㎡(91.74坪) 建/360.98㎡(109.19坪) 築年月/平成15年7月 備考/満室時利回り10.57% 取/一般</p>	<p>収益アパート [2DK×12室, 13LDK×12室] 10,000万円(税込)</p> <p>大森町 ロジェ大森 A棟-B棟</p> <p>交/JR大森駅徒歩14分 土/2,175㎡(657.93坪) 建/1,420.32㎡(429.64坪) 築年月/昭和47年3月 備考/満室時利回り11.66% 取/専任</p>

掲載物件は広告日より前に申込みが入る場合もありますので、ご了承ください

土地情報

掲載物件は一例です。その他多数物件を取り揃えております。ホームページ <http://www.tfinc.co.jp/> Eメール toyamafu@tfinc.co.jp (※用=用途地域 地=地目 べ=建蔽率 容=容積率 取=取引態様)

<p>150万円 江別市豊幌美咲町50番3</p> <p>221.28㎡(66.93坪) 交/JR豊幌駅徒歩10分 地/宅地 用/第一種低層住居専用地域 べ/40% 容/60% 取/専任</p>	<p>1,450万円 江別市一番町12番16</p> <p>266.80㎡(80.70坪) 交/JR江別駅徒歩9分 地/宅地 用/第二種中高層住居専用地域 べ/60% 容/200% 取/専任</p>
<p>300万円 南幌町西町三丁目159番258</p> <p>354.75㎡(107.31坪) 交/夕張バス「西町3丁目」徒歩2分 地/宅地 用/第一種低層住居専用地域 べ/40% 容/60% 取/一般</p>	<p>1,450万円 江別市一番町3番6</p> <p>291.86㎡(88.28坪) 交/JR江別駅徒歩12分 地/宅地 用/第二種中高層住居専用地域 べ/60% 容/200% 取/専任</p>
<p>300万円 南幌町西町三丁目159番260</p> <p>354.75㎡(107.31坪) 交/夕張バス「西町3丁目」徒歩1分 地/宅地 用/第一種低層住居専用地域 べ/40% 容/60% 取/一般</p>	<p>1,450万円 江別市野幌屯田町1番1</p> <p>147.77㎡(44.70坪) 交/JR野幌駅徒歩24分 地/宅地 用/準住居地域 べ/60% 容/200% 取/専任</p>
<p>390万円 江別市一番町16番51,53,84,85,87</p> <p>244.01㎡(73.81坪) 交/JR江別駅徒歩9分 地/宅地 用/第一種住居地域 べ/60% 容/200% 取/専任</p>	<p>1,450万円 江別市大森町22番15</p> <p>255.99㎡(77.43坪) 交/JR大森駅徒歩23分 地/宅地 用/第一種低層住居専用地域 べ/40% 容/60% 取/専任</p>
<p>450万円 江別市東光町110番26</p> <p>164.34㎡(49.71坪) 交/JR江別駅徒歩21分 地/宅地 用/第一種低層住居専用地域 べ/40% 容/60% 取/専任</p>	<p>1,480万円 江別市野幌若葉町14番2</p> <p>211.78㎡(64.06坪) 交/JR野幌駅徒歩14分 地/宅地 用/第二種中高層住居専用地域 べ/60% 容/200% 取/専任</p>
<p>470万円 江別市あけぼの町24番7</p> <p>362.56㎡(109.67坪) 交/JR江別駅徒歩38分 地/宅地 用/第一種低層住居専用地域 べ/40% 容/60% 取/一般</p>	<p>1,590万円 江別市文京台南町31番3</p> <p>292.50㎡(88.48坪) 交/JR大森駅徒歩18分 地/宅地 用/第一種低層住居専用地域 べ/40% 容/60% 取/一般</p>
<p>630万円 江別市3条2丁目2番1,3番2</p> <p>175.27㎡(53.01坪) 交/JR江別駅徒歩6分 地/宅地 用/商業地域 べ/80% 容/400% 取/専任</p>	<p>1,600万円 江別市野幌若葉町7番18</p> <p>209.92㎡(63.5坪) 交/JR野幌駅徒歩8分 地/宅地 用/第一種低層住居専用地域 べ/60% 容/200% 取/一般</p>
<p>750万円 江別市野幌東町3番7</p> <p>320.00㎡(96.80坪) 交/JR野幌駅徒歩10分 地/雑種地 用/第一種住居地域 べ/60% 容/200% 私有・水道なし 取/専任</p>	<p>1,600万円 江別市朝日町10番3,4</p> <p>774.00㎡(234.13坪) 交/JR江別駅徒歩29分 地/宅地 用/第一種低層住居専用地域 べ/40% 容/60% 取/専任</p>
<p>800万円 江別市緑町東3丁目70番2,69番2</p> <p>264.78㎡(80.09坪) 交/JR江別駅徒歩22分 地/宅地 用/第一種住居地域 べ/60% 容/200% 取/一般</p>	<p>1,680万円 江別市大森町22番87</p> <p>251.49㎡(76.07坪) 交/JR大森駅徒歩25分 地/宅地 用/第一種低層住居専用地域 べ/40% 容/60% 取/専任</p>
<p>1,000万円 江別市上江別東町38番14,15,30,31,32</p> <p>311.2㎡(94.13坪) 交/JR江別駅徒歩11分 地/宅地 用/第一種低層住居専用地域 べ/40% 容/60% 取/専任</p>	<p>1,850万円 江別市上江別西町60番9</p> <p>631.00㎡(190.87坪) 交/JR高砂駅徒歩17分 地/宅地 用/第一種低層住居専用地域 べ/40% 容/60% 取/専任</p>
<p>1,000万円 南幌町西町三丁目159番32</p> <p>1,060.90㎡(320.92坪) 交/夕張バス「西町3丁目」徒歩2分 地/宅地 用/第一種低層住居専用地域 べ/40% 容/60% 取/一般</p>	<p>1,890万円 江別市弥生町3番1,13</p> <p>304.12㎡(91.99坪) 交/JR高砂駅徒歩18分 地/宅地 用/第二種中高層住居専用地域 べ/60% 容/200% 取/専任</p>
<p>1,150万円 江別市上江別西町31番8</p> <p>202.50㎡(61.25坪) 交/JR高砂駅徒歩16分 地/宅地 用/第一種低層住居専用地域 べ/40% 容/60% 取/専任</p>	<p>2,100万円 江別市大森新町24番67,24番1</p> <p>363.16㎡(109.85坪) 交/JR大森駅徒歩31分 地/宅地 用/第一種低層住居専用地域 べ/40% 容/60% 取/専任</p>
<p>1,250万円 江別市野幌屯田町1番18</p> <p>147.76㎡(44.69坪) 交/JR野幌駅徒歩24分 地/宅地 用/準住居地域 べ/60% 容/200% 取/専任</p>	<p>2,190万円 江別市大森町美咲5番2</p> <p>379.50㎡(114.79坪) 交/JR大森駅徒歩23分 地/宅地 用/第一種低層住居専用地域 べ/40% 容/60% 取/専任</p>
<p>1,380万円 江別市野幌末広町18番7</p> <p>181.00㎡(54.75坪) 交/JR野幌駅徒歩17分 地/宅地 用/第一種低層住居専用地域 べ/40% 容/60% 取/一般</p>	<p>3,000万円 江別市大森東町16番3</p> <p>372.00㎡(112.53坪) 交/JR大森駅徒歩19分 地/宅地 用/第一種低層住居専用地域 べ/40% 容/60% 取/専任</p>
<p>1,400万円 江別市野幌若葉町18番2</p> <p>274.14㎡(82.92坪) 交/JR野幌駅徒歩16分 地/宅地 用/第二種中高層住居専用地域 べ/60% 容/200% 取/専任</p>	<p>3,000万円 江別市角山206番6,206番39</p> <p>1,762.43㎡(533.13坪) 交/中央バス「中央角山」徒歩6分 地/宅地・雑種地 用/指定の無い区域 べ/60% 容/200% 取/専任</p>
<p>1,400万円 江別市元江別本町6番7</p> <p>206.26㎡(62.39坪) 交/JR高砂駅徒歩22分 地/宅地 用/第一種低層住居専用地域 べ/40% 容/60% 取/専任</p>	<p>3,850万円 江別市上江別南町32番4,5,17</p> <p>2853.41㎡(863.15坪) 交/JR高砂駅徒歩19分 地/畑・宅地 用/第一種低層住居専用地域 べ/40% 容/60% 取/専任</p>
<p>7,300万円 江別市野幌代々木町7番5,7番18</p> <p>1192.91㎡(360.85坪) 交/JR野幌駅徒歩13分 地/宅地 用/第二種中高層住居専用地域 べ/60% 容/200% 取/専任</p>	